

Oldham-koppelingen

met klemnaaf

SPECIFICATIE

Boringcodes

- Type **B**: zonder spiebaan
- Type **K**: met spiebaan (vanaf $d_1 = 20$)

Naaf

Aluminium **AL**

geanodiseerd, natuurlijke kleur

Afstandsstuk

Kunststof (polyacetaal POM) **KU**

temperatuurbestendig tot 80 °C

Stelschroeven

- Staal, gezwart
- voor $d_2 / d_3 \leq 4$, één stelschroef
- voor $d_2 / d_3 > 4$, twee stelschroeven

Temperatuurbereik: -20 °C tot +80 °C



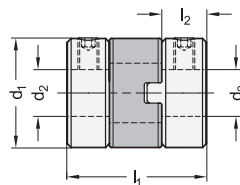
INFORMATIE

Oldham-koppelingen GN 2243 kunnen grote laterale asafwijkingen compenseren terwijl hoge koppels worden overgebracht. Daarom worden ze gebruikt in toepassingen waar de focus ligt op zuivere overdracht van koppel en vermogen met hoge laterale asafwijkingen. Het gebruik van stelschroeven voor het klemmen en de eenvoudige plug-in installatie maken de oldham-koppelingen erg eenvoudig om te monteren. Ze zijn geschikt voor uiteenlopende toepassingen en worden gebruikt in de algemene constructie van verpakkingsmachines en pompen.

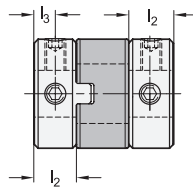
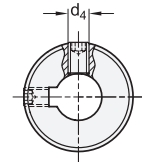
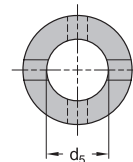
Met de boringcode is de spiebaan altijd geïntegreerd in beide boringen d_2 en d_3 .

TECHNISCHE INFORMATIE

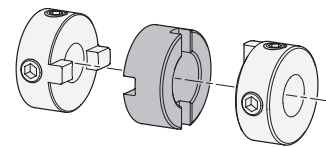
- Spiebaan P9 DIN 6885 (zie pagina A16)
- Fundamentele ISO-toleranties (zie pagina A21)
- Elastomeerkenmerken (zie pagina A32)



Afstandsstuk



Toepassingsvoorbeelden




TECHNISCHE WAARDEN


d_1	Nominaal draaimoment in Nm*	Max. draaimoment in Nm*	Max. snelheid (min ⁻¹)	Traagheidsmoment in kgm ²	Statische torsiestijfheid Nm/rad	Max. laterale foutuitlijning van de as lateraal in mm	hoek in °
8	0.5	1	78.000	7.4×10^{-9}	12	0.7	3
12	1	2	52.000	5.3×10^{-8}	60	1	3
38	1.6	3.2	42.000	1.4×10^{-7}	80	1	3
20	3.2	6.4	31.000	5.7×10^{-7}	120	1.2	3
30	15	30	21.000	5.4×10^{-6}	530	2	3
38	28	56	16.000	1.6×10^{-5}	1500	2.5	3

* Er wordt geen rekening gehouden met schommelingen van de belasting

GN 2243-B

Beschrijving	d1	d2 - d3 H8 aanbevolen astolerantie h7	d4	d5	l1	l2 aanbevolen asinsteek- diepte	l3	Aanhaalmoment van de schroef in Nm \approx	
GN 2243-8-B2-2-AL-KU	8	2-2	M 2	3.1	9.6	2.5	1.3	0.3	3
GN 2243-8-B2-3-AL-KU	8	2-3	M 2	3.1	9.6	2.5	1.3	0.3	3
GN 2243-8-B3-3-AL-KU	8	3-3	M 2	3.1	9.6	2.5	1.3	0.3	3
GN 2243-12-B4-4-AL-KU	12	4-4	M 3	5.2	14.2	3.9	2	0.7	3
GN 2243-12-B4-5-AL-KU	12	4-5	M 3	5.2	14.2	3.9	2	0.7	3
GN 2243-12-B5-5-AL-KU	12	5-5	M 3	5.2	14.2	3.9	2	0.7	3
GN 2243-15-B4-4-AL-KU	15	4-4	M 3	8.2	16	4.4	2.2	0.7	6
GN 2243-15-B4-5-AL-KU	15	4-5	M 3	8.2	16	4.4	2.2	0.7	6
GN 2243-15-B4-6-AL-KU	15	4-6	M 3	8.2	16	4.4	2.2	0.7	6
GN 2243-15-B5-5-AL-KU	15	5-5	M 3	8.2	16	4.4	2.2	0.7	6
GN 2243-15-B5-6-AL-KU	15	5-6	M 3	8.2	16	4.4	2.2	0.7	6
GN 2243-15-B6-6-AL-KU	15	6-6	M 3	8.2	16	4.4	2.2	0.7	6
GN 2243-20-B6-6-AL-KU	20	6-6	M 4	12.2	21.4	5.8	2.9	1.7	11
GN 2243-20-B6-8-AL-KU	20	6-8	M 4	12.2	21.4	5.8	2.9	1.7	11
GN 2243-20-B6-10-AL-KU	20	6-10	M 4	12.2	21.4	5.8	2.9	1.7	11
GN 2243-20-B8-8-AL-KU	20	8-8	M 4	12.2	21.4	5.8	2.9	1.7	11
GN 2243-20-B8-10-AL-KU	20	8-10	M 4	12.2	21.4	5.8	2.9	1.7	11
GN 2243-20-B10-10-AL-KU	20	10-10	M 4	12.2	21.4	5.8	2.9	1.7	11
GN 2243-30-B8-8-AL-KU	30	8-8	M 4	16.2	32.5	10	5	1.7	40
GN 2243-30-B8-10-AL-KU	30	8-10	M 4	16.2	32.5	10	5	1.7	40
GN 2243-30-B8-12-AL-KU	30	8-12	M 4	16.2	32.5	10	5	1.7	40
GN 2243-30-B10-10-AL-KU	30	10-10	M 4	16.2	32.5	10	5	1.7	40
GN 2243-30-B10-12-AL-KU	30	10-12	M 4	16.2	32.5	10	5	1.7	40
GN 2243-30-B12-12-AL-KU	30	12-12	M 4	16.2	32.5	10	5	1.7	40
GN 2243-38-B12-12-AL-KU	38	12-12	M 5	20.3	40	12.1	6.1	4	76
GN 2243-38-B12-15-AL-KU	38	12-15	M 5	20.3	40	12.1	6.1	4	76
GN 2243-38-B12-20-AL-KU	38	12-20	M 5	20.3	40	12.1	6.1	4	76
GN 2243-38-B15-15-AL-KU	38	15-15	M 5	20.3	40	12.1	6.1	4	76
GN 2243-38-B15-20-AL-KU	38	15-20	M 5	20.3	40	12.1	6.1	4	76
GN 2243-38-B20-20-AL-KU	38	20-20	M 5	20.3	40	12.1	6.1	4	76

GN 2243-K

Beschrijving	d1	d2 - d3 H8 aanbevolen astolerantie h7	d4	d5	l1	l2 aanbevolen asinsteek- diepte	l3	Aanhaalmoment van de schroef in Nm \approx	
GN 2243-20-K6-6-AL-KU	20	6-6	M 4	12.2	21.4	5.8	2.9	1.7	11
GN 2243-20-K6-8-AL-KU	20	6-8	M 4	12.2	21.4	5.8	2.9	1.7	11
GN 2243-20-K6-10-AL-KU	20	6-10	M 4	12.2	21.4	5.8	2.9	1.7	11
GN 2243-20-K8-8-AL-KU	20	8-8	M 4	12.2	21.4	5.8	2.9	1.7	11
GN 2243-20-K8-10-AL-KU	20	8-10	M 4	12.2	21.4	5.8	2.9	1.7	11
GN 2243-20-K10-10-AL-KU	20	10-10	M 4	12.2	21.4	5.8	2.9	1.7	11
GN 2243-30-K8-8-AL-KU	30	8-8	M 4	16.2	32.5	10	5	1.7	40
GN 2243-30-K8-10-AL-KU	30	8-10	M 4	16.2	32.5	10	5	1.7	40
GN 2243-30-K8-12-AL-KU	30	8-12	M 4	16.2	32.5	10	5	1.7	40
GN 2243-30-K10-10-AL-KU	30	10-10	M 4	16.2	32.5	10	5	1.7	40
GN 2243-30-K10-12-AL-KU	30	10-12	M 4	16.2	32.5	10	5	1.7	40
GN 2243-30-K12-12-AL-KU	30	12-12	M 4	16.2	32.5	10	5	1.7	40
GN 2243-38-K12-12-AL-KU	38	12-12	M 5	20.3	40	12.1	6.1	4	76
GN 2243-38-K12-15-AL-KU	38	12-15	M 5	20.3	40	12.1	6.1	4	76
GN 2243-38-K12-20-AL-KU	38	12-20	M 5	20.3	40	12.1	6.1	4	76
GN 2243-38-K15-15-AL-KU	38	15-15	M 5	20.3	40	12.1	6.1	4	76
GN 2243-38-K15-20-AL-KU	38	15-20	M 5	20.3	40	12.1	6.1	4	76
GN 2243-38-K20-20-AL-KU	38	20-20	M 5	20.3	40	12.1	6.1	4	76

